



BEDWANTSEN INSPECTIE

CHECKLIST

Wij komen binnenkort bij u langs om uw woning of bedrijfspand te controleren op bedwantsen. Om deze controle voor zowel u als ons en onze honden zo prettig mogelijk te laten verlopen willen wij u vragen met de volgende dingen rekening te houden. Deze bevorderen de accuraatheid en efficiëntie van de inspectie. Mocht u vragen hebben horen wij het graag. Alvast heel erg bedankt voor uw medewerking!

Parkeergelegenheid

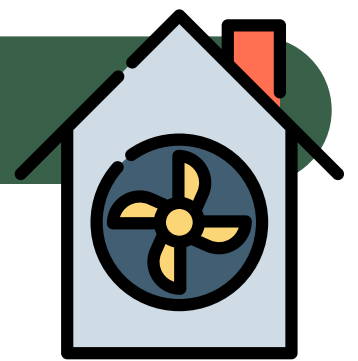


Zorg voor parkeergelegenheid nabij, indien mogelijk een plek in de schaduw, en geef dit tijdig aan ons door. Wij komen met een grote bus dus houdt hier rekening mee bij het selecteren van een geschikte locatie.



Ventilatiesystemen

Zoek op en geef op tijd door welke ventilatiesystemen in de te doorzoeken ruimtes aanwezig zijn. Dit kunnen o.a. airco's of een afzuigstelsel zijn.



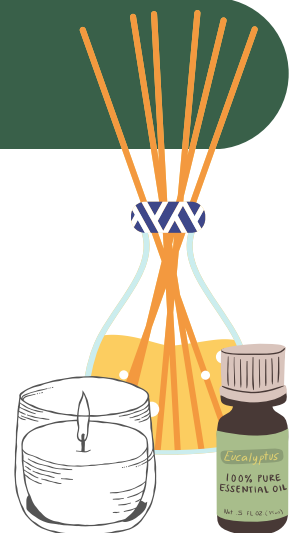
Zelf bedwantsen gevonden?

Mocht u gebeten zijn, verzoeken wij u om foto's van de beten te maken. Heeft u iets gevonden waarvan u vermoedt dat het een bedwants is, bewaar dit dan in een potje in de koelkast tot het moment van de inspectie. Dit helpt ons bij de bepaling of er daadwerkelijk sprake is van bedwantsen.



Afleidende geuren

Probeer afleidende geuren als luchtverfrissers, wierook, etherische oliën, geurkaarsen en andere felle geuren ruim voor de controle te vermijden. Ga niet zelf behandelen met insecticiden of producten zoals tea tree olie, dit zorgt voor een verspreiding van de bedwantsen en maakt het werk van de hond moeilijker.



Etenswaaren

Berg (open) etenswaren in de te doorzoeken ruimtes voorafgaand aan de controle op. Dit geldt ook voor diervoeding. Dit voorkomt dat dit mogelijk een afleiding vormt voor de hond.



Lawaai en menselijke afleiding

Probeer tijdens de inspectie lawaai en (menselijke) afleiding tot een minimum te beperken om de meest effectieve zoekomgeving voor de hond te creëren. Zorg ervoor dat de batterijen van rookmelders niet piepen.





Andere Huisdieren

Heeft u huisdieren? Geef dit vooraf aan ons door. Tijdens de controle dienen andere huisdieren apart gezet te worden. Om het niet onnodig moeilijker te maken voor de hond mogen zij zich niet in de te controleren ruimtes bevinden.

Vogelkooien dienen voorafgaand aan de inspectie verplaatst of bedekt te worden. Als uw hond/kat/huisdier onlangs ziek is/is geweest, kunnen wij uw woning niet inspecteren. Laat ons dit tijdig weten.



Huisdierbenodigdheden

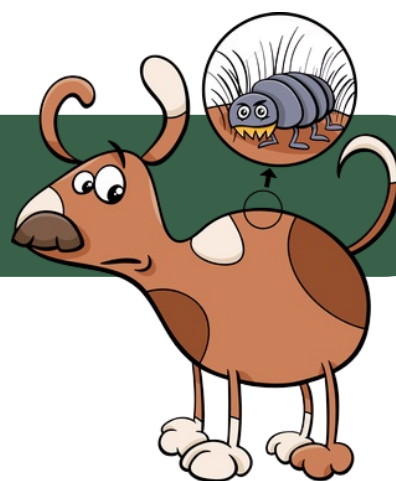


Indien aanwezig, verplaats voer- en waterbakken, speelgoed en kattenbakken voor de inspectie naar een ruimte die niet toegankelijk is voor de bedwantsen-detectiehond.

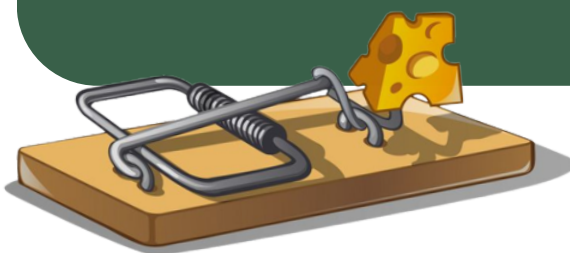


Vlooien

Stel ons bij huidige of vermoedelijke vlooienbesmettingen in uw huis voorafgaand aan de inspectie hierover op de hoogte.



Lokaas en vallen

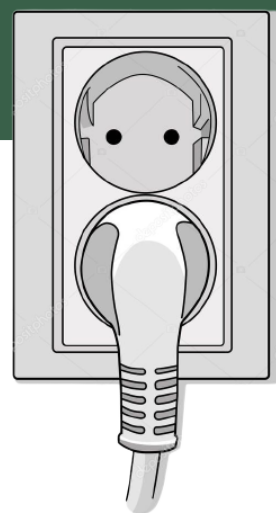


Verwijder voor de inspectie lokaas en vallen voor knaagdieren uit de te doorzoeken ruimtes.



Stopcontacten

Bedwantsen kunnen zich verstoppen in stopcontacten. Mocht u stopcontacten achter (stapel)bedden of andere meubelstukken hebben zet deze dan van de muur af zodat ook de stopcontacten meegenomen kunnen worden in de inspectie.



Kasten



Kasten kunnen alleen worden gecontroleerd als ze toegankelijk en georganiseerd zijn. Maak kleding schoon en leg het losjes in de lades. Sluit de lades niet volledig maar laat deze op een kier staan.



Koffers en tassen

Plaats tassen, koffers, boekentassen en plastic bakken in een grote kamer, uit de buurt van muren, en open ze voorafgaand aan de inspectie. Ditzelfde geldt voor recent gebruikte bagage of reistassen.



Scherpe & gevaarlijke voorwerpen



Voor de veiligheid van de hond, berg voorafgaand aan de controle scherpe en gevaarlijke voorwerpen in de te doorzoeken ruimtes op. Denk hierbij bijvoorbeeld aan messen, scharen, punaises en hout splinters. Ook medicatie, zowel vrij verkrijgbare middelen als op recept, valt ook onder deze categorie.



Breekbare Spullen

Berg breekbare spullen voor de zekerheid voorafgaand aan de controle op.



Ruim vooraf op



Zorg ervoor dat de te controleren ruimtes voor de inspectie opgeruimd zijn. Onopgeruimde en onoverzichtelijke ruimtes maken het werk van de hond en de geleider onnodig moeilijker waardoor de kans dat er mogelijk bedwantsen gemist worden groter

is. Zorg ervoor dat er in de te doorzoeken ruimtes voldoende ruimte is voor zowel de hond als de geleider om zich vrij rond te kunnen bewegen. Verplaats indien mogelijk meubels (met name bedden) weg van muren zodat de hond het hele item kan doorzoeken.

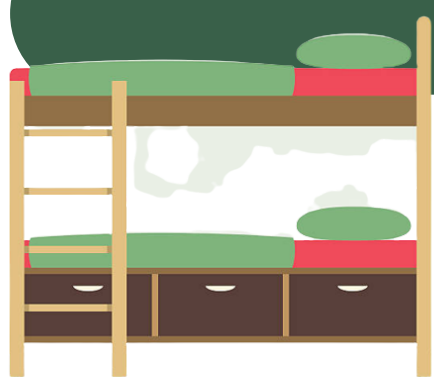


Let op met schoonmaakmiddelen

Gebruik in de te doorzoeken ruimtes minstens 24 uur van tevoren geen schoonmaakmiddelen. Dit geldt voor zowel (agressieve) chemische schoonmaakmiddelen als bleek, ammoniak en chloor, als natuurlijke/biologisch afbreekbare producten.



Stapelbedden en hoogslapers



Indien u een stapelbed of hoogslaper heeft, haal dan het bovenste matras uit het bed en plaatse deze op de vloer van de slaapkamer zodat deze gemakkelijk af te zoeken is voor de hond.



Bedden

Bedden dienen bij voorkeur van tevoren afgehaald te zijn (het wassen van beddengoed op 60 graden is voldoende om mogelijke bedwantsen die zich hierin schuilhouden om te brengen). Zet de bedden voor de inspectie van de wand af en bij voorkeur op hun zijkant. Verwijder alle voorwerpen die onder de bedden zijn opgeslagen en plaats deze op de grond in de buurt van het bed.



Geen behandeling(en) met chemicaliën



Zorg ervoor dat het te doorzoeken pand niet recentelijk (minder dan zes weken voor de inspectie) een behandeling met chemicaliën ter bestrijding van bedwantsen, ander ongedierte en/of schimmels ondergaan heeft. Hittebehandelingen zijn wel toegestaan. Wij



vernemen graag wanneer er in de weken voor de inspectie een vorm van (niet-chemische) behandeling heeft plaatsgevonden door uzelf of een erkend bedrijf (vb. stomen). Dit kan invloed hebben op de aanwezigheid en/of verspreiding van de bedwantsen in de ruimtes.



Temperatuur

Honden kunnen alleen zoeken als ze niet overmatig moeten hijgen door de warmte. Probeer wanneer de temperatuur in de te doorzoeken ruimtes te hoog is (boven de 20 graden), deze omlaag te brengen door de ramen tijdelijk open te zetten en de verwarming uit te zetten. Voorafgaand aan de controle (als de temperatuur voldoende is gezakt) moeten deze weer gesloten worden.



Rook en roken



Zorg dat er minimaal 3 uur voor de inspectie niet meer gerookt wordt. Indien u rookt zorg dan dat de te doorzoeken kamers voorafgaand aan de inspectie geventileerd worden. Doof ook kaarsen en (hout-/gas)kachels minimaal 3 uur van tevoren.

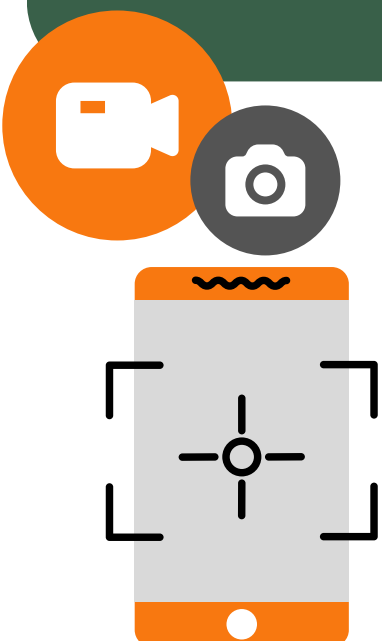


Schoenen

De geleider zal het gebouw en de te doorzoeken ruimtes met schoenen aan moeten betreden. Indien gewenst is het wel mogelijk om schoenhoezen te dragen. Mocht u dit prettig vinden kunt u dit vooraf of op het moment voor de controle bij ons aangeven.



Foto's en Video's



Stuur indien mogelijk voorafgaand aan de controle beeldmateriaal op (foto's en/of video's) van de te doorzoeken ruimtes. Mocht dit niet mogelijk zijn ontvangen wij graag wel een overzicht van welke ruimtes doorzocht dienen te worden en hun (geschatte) oppervlakte. Dit helpt ons in de voorbereiding op de controle en geeft ons de mogelijkheid om het tijdig door te geven als er nog dingen aangepast dienen te worden. Dit bevordert de accuratie en efficiëntie van de inspectie.



Tel. 06 43441224



canine.nose@gmail.com